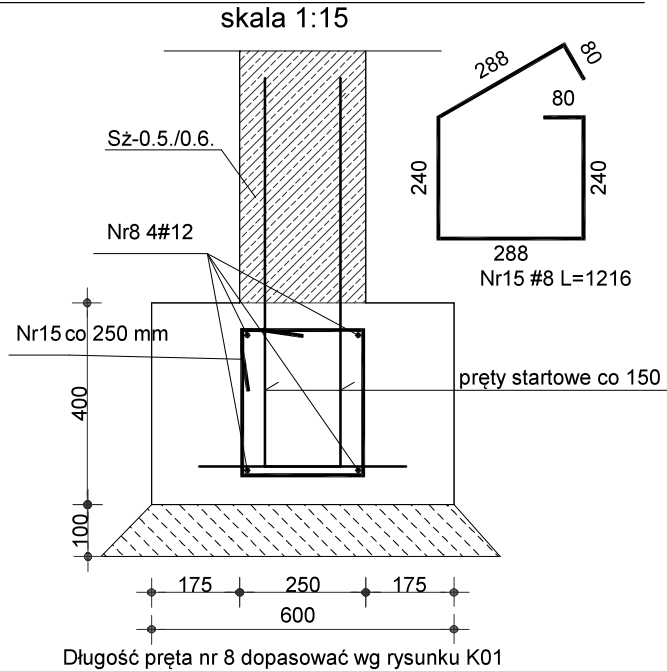
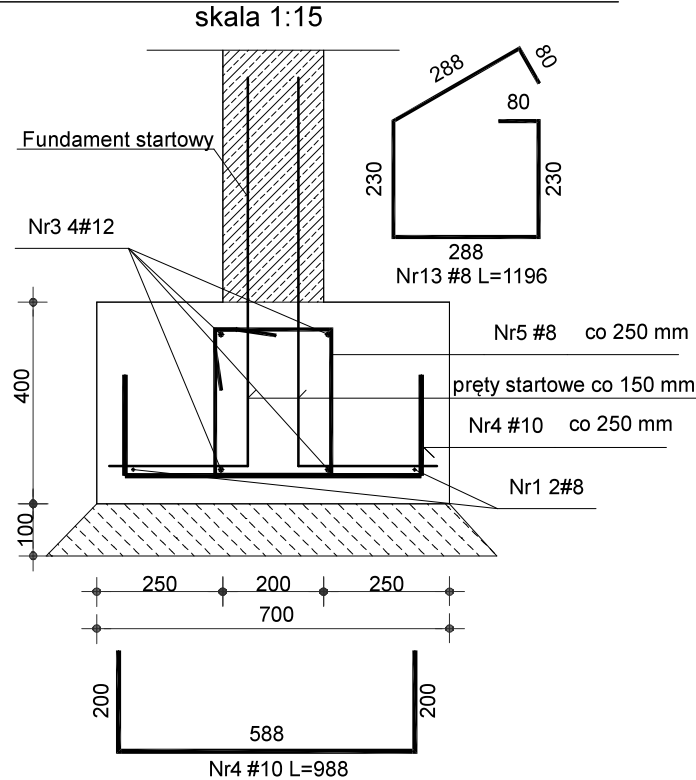


## Ława fundamentowa Łf-0.1.



## Ława fundamentowa Łf-0.2.

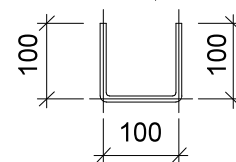


### UWAGI:

- USYTUOWANIE SPRAWDZIĆ Z RYSUNKAMI ZESTAWCZYM.
- W CZASIE WYKONYWANIA FUNDAMENTÓW ZABEZPIECZYĆ RURY INSTALACYJNE ORAZ OSŁONIĆ INNE INSTALACJE POZOSTAJĄCE W ZBLIŻENIU DO FUNDAMENTÓW.
- WYMIARY ELEMENTÓW ŻELBETOWYCH PORÓWNAĆ Z NAJNOWSZĄ WERSJĄ PROJEKTU ARCHITEKTURY.
- WYMIARY PRĘTÓW GIĘTYCH I STRZEMON PODANO W OSI PRĘTA.
- ŚREDNICA ZAGIECIA PRĘTÓW WG PN-EN-1992-1-1.
- RZĘDNE SPRAWDZIĆ NA BUDOWIE.
- W PRZYPADKU BETONOWANIA ZIMĄ ZASTOSOWAĆ BETON C25/30 F50 W8.
- PRZED WYLIANIEM ELEMENTÓW ZASZALOWAĆ OTWORY INSTALACYJNE WEDŁUG ODPWIEDNICH RYSUNKÓW BRANŻOWYCH.
- ZABRANIA SIĘ WYKONYWANIA W ELEMENTACH ŻELBETOWYCH BRUZOZ INSTALACYJNYCH PIONOWYCH LUB POZIOMYCH, KTÓRE PRZECINAŁYBY ZBROJENIE.
- PRZED ROZPOCZĘCIEM UKŁADANIA MIESZANKI BETONOWEJ ZAMONTOWAĆ WSZYSTKIE NIEZBĘDNE PRĘTY STARTOWE ELEMENTÓW ŻELBETOWYCH KONSTRUKCJI POWYŻEJ DANEGO POZIOMU.
- W PRZYPADKU JAKICHKOLWIEK ROZBIEŻNOŚCI LUB WĄTPLIWOŚCI ALBO NIEJASNOŚCI NALEŻY PRZERWAĆ PRACĘ I SKONSULTOWAĆ SIĘ Z PROJEKTANTEM.
- DOPUSZCZA SIĘ WYKONANIE METODĄ PREFABRYKACJI.
- WSZYSTKIE WYMIARY ELEMENTÓW SPRAWDZIĆ POPRZEC POMIAR Z NATURY NA PLACU BUDOWY.

### ZASADA WYMIAROWANIA PRĘTÓW:

– W OSI PRĘTÓW



Beton: min. C25/30 (B30) W8  
Stal: A-IIIIN (Rb500W)  
Otulina: 50mm (na styku z gruntem)  
25 mm (dla pozostałych elementów)

POZIOM PORÓWNAWCZY  $\pm 0,00 = 120,99\text{m n.p.m.}$   
POZIOM POSADOWIENIA  $-3,55 = 117,44\text{m n.p.m. (fundamenty liniowe)}$

Zestawienie stali (Łf-0.1., Łf-0.2.)						
Nr	Ilość	Średnica	Długość poj.	Długość całkowita [mb]		
				500.00 MPa		
	[szt]	[mm]	[mmb]	#8.0	#10.0	#12.0
1	2	8	2600	5.20	---	---
4	11	10	988	---	10.868	---
5	11	8	1196	13.16	---	---
3	4	12	2600	---	---	10.40
15	32	8	1216	38.91	---	---
8	1	12	30360	---	---	30.36
Długość całkowita [m]				57.27	10.87	40.76
Masa jednostkowa [kg/m]				0.395	0.617	0.888
Masa [kg]				22.62	6.71	36.19
Masa całkowita [kg]				65.52		

Poziom posadowienia ławy dopasować na placu budowy, lecz nie mniej niż 85cm poniżej poziomu terenu

nr wydania	—		data
nr wydania	0		09.2024r.
ARG PRACOWNIA PROJEKTOWA		ADRES: ul. Kiełczowska 155/9, 51–315 Wrocław tel. 691 968 489	
Inwestor: POLITECHNIKA WROCŁAWSKA UL. WYBRZEŻE STANISŁAWA WYSPIAŃSKIEGO 27 50-370 WROCŁAW		Obiekt: POLITECHNIKA WROCŁAWSKA DOM STUDENCKI T-15 UL. E.WITTIGA 6 51-628 WROCŁAW	
Temat: ROZBIÓRKA ISTNIEJĄCYCH SCHODÓW ZEWNĘTRZNYCH ORAZ BUDOWA NOWYCH SCHODÓW WEJŚCIOWYCH W DS. T-15 PRZY UL. E.WITTIGA 6; 51-628 WROCŁAW IDENTYFIKATOR DZIAŁKI: 026401_1.0004.AR_5.39/3			Branża: KONSTRUKCJA
Projektant:	mgr inż. Rafał Gałęzowski	73/DOS/10	Podpis:
Opracowała:	inż. Monika Obłokowska		Podpis:
Sprawdzający:	mgr inż. Magdalena Kowalczyk	69/DOS/14	Podpis:
Skala: 1:15	Temat rysunku: ŁAWY FUNDAMENTOWE Łf-0.1., Łf-0.2.		Nr rysunku: K-10